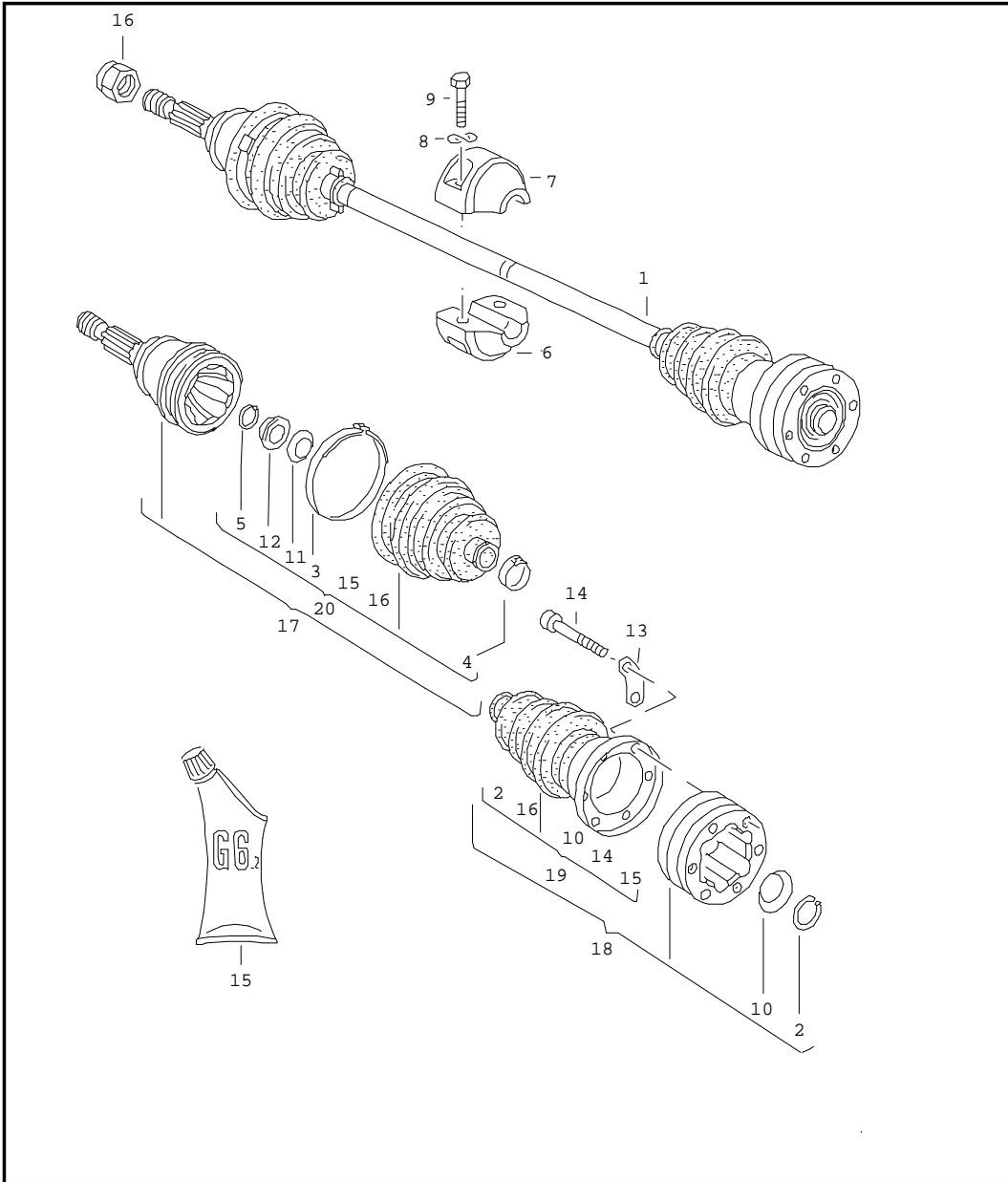


Planche 030-00	Modèle Polo/Derby	Année 1991 - 1994	Restriction	Bon de commande pour les pièces	17:21	02.11.2009
-------------------	----------------------	----------------------	-------------	---------------------------------	-------	------------

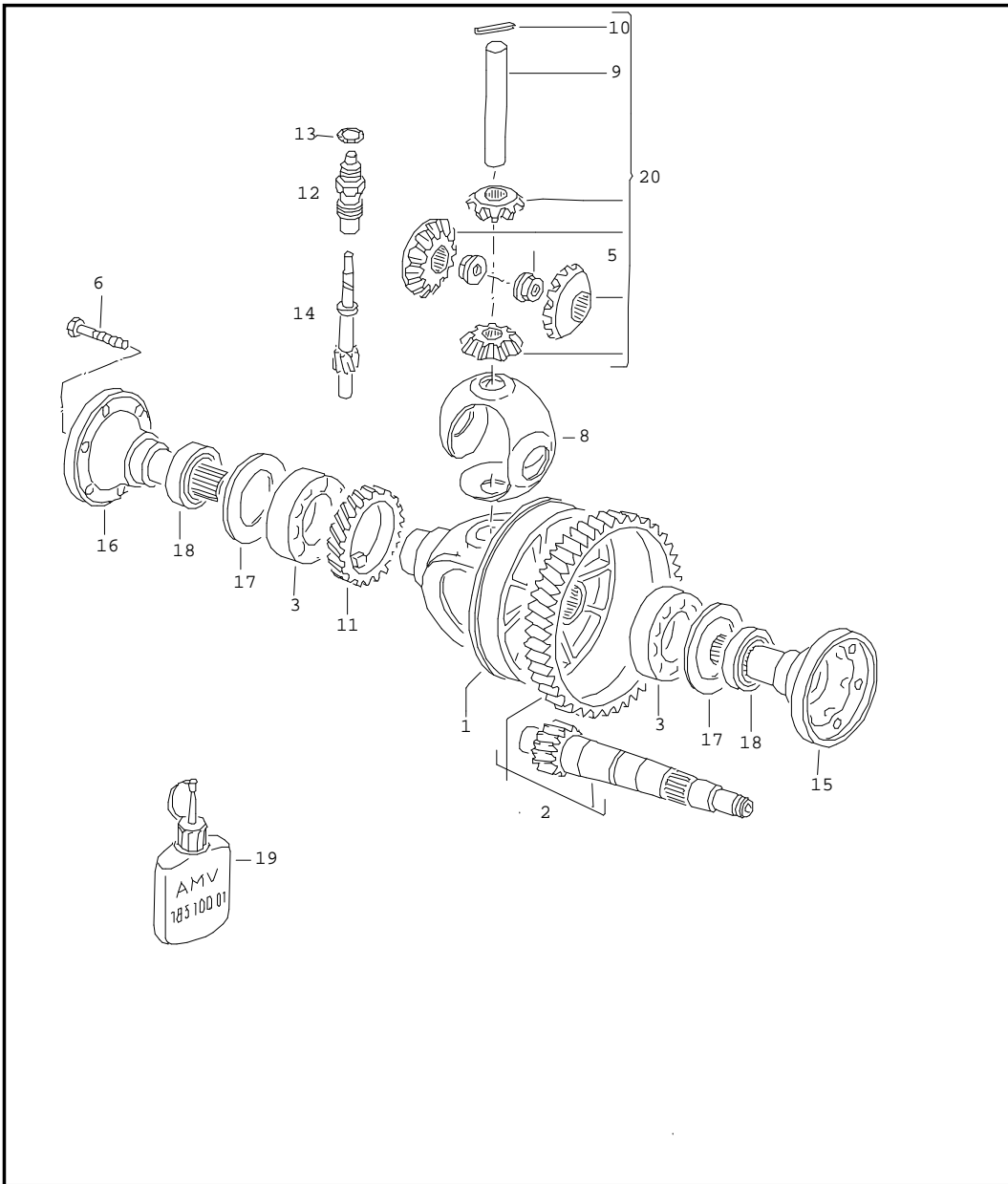


Pos.	Réf. pièce	Désignation	Remarque	Qté	Info. Modèle
(1)	871 407 271 CX	arbre de pont arbre de pont avec joints homocinetiques	gauche	1	
(1)	871 407 271 BX	arbre de pont avec joints homocinetiques	gauche	1	G40
(1)	871 407 271 CX	arbre de pont avec joints homocinetiques	gauche	1	mot. diesel
1	871 407 272 X	arbre de pont avec joints homocinetiques F >> 80-N-500 000	d	1	
(1)	871 407 272 EX	arbre de pont avec joint homo- cinetique et masse antivibrat. F 80-P-000 001>>	d	1	
(1)	871 407 272 CX	arbre de pont avec joint homo- cinetique et masse antivibrat. F >> 80-N-500 000	d	1	G40 bv mecanique: ATV
(1)	871 407 272 GX	arbre de pont avec joint homo- cinetique et masse antivibrat. F 80-P-000 001>>	d	1	G40 bv mecanique: CEK
(1)	871 407 272 DX	arbre de pont avec joints homocinetiques F >> 80-N-500 000	d	1	mot. diesel bv mecanique: 8P
(1)	871 407 272 FX	arbre de pont avec joints homocinetiques F 80-P-000 001>>	d	1	mot. diesel bv mecanique: CEG
2	113 517 279	segment arretoir		2	

Planche 030-00	Modèle Polo/Derby	Année 1991 - 1994	Restriction	<b>Bon de commande pour les pièces</b>	17:21	02.11.2009
-------------------	----------------------	----------------------	-------------	--	-------	------------

Pos.	Réf. pièce	Désignation	Remarque	Qté	Info. Modèle	Pos.	Réf. pièce	Désignation	Remarque	Qté	Info. Modèle
3	171 407 291 B	collier de calage	85X9	2		(18)	861 498 103 AX	joint homocinetique avec manchette d'articulation, pieces de montage et graisse	int. d	1	
(3)	N 904 706 01	collier	83,5X10X1	X		(18)	171 498 103 DX	joint homocinetique avec manchette d'articulation, pieces de montage et graisse	int.	1	
4	171 407 293 B	collier	31X7	2		(18)	171 498 103 DX	joint homocinetique avec manchette d'articulation, pieces de montage et graisse	int.	2	mot. diesel
(4)	113 501 159 B	collier	35X7	2		19	861 498 201	manchette caoutchouc avec pieces de fixation et graisse	int. d	1	
(4)	N 904 425 01	collier	31,5X10X0,8	X		(19)	171 498 201 A	manchette caoutchouc avec pieces de fixation et graisse	int. g	1	
5	171 407 297 C	segment arretoir		2		(19)	871 498 201 A	manchette caoutchouc avec pieces de fixation et graisse	int. d	1	G 40
6	171 407 307	masse antivibr. avec filetage	M8	1		(19)	171 498 201 A	manchette caoutchouc avec pieces de fixation et graisse	int.	2	mot. diesel
7	171 407 308	masse antivibratoire		1		20	191 498 203 C	manchette caoutchouc avec pieces de fixation et graisse	ext.	2	mot. diesel
8	N 012 241 10	rondelle elastique	B8X15X0,8	2		(20)	191 498 203 C	manchette caoutchouc avec pieces de fixation et graisse	ext. g	1	
9	N 010 233 6	vis 6 pans	M8X28	2		(20)	871 498 203 A	manchette caoutchouc avec pieces de fixation et graisse	ext. d	1	
10	113 501 327	rondelle-ressort		2							
(10)	113 501 327 A	rondelle-ressort (a denture int.)		2							
11	321 407 287	rondelle-ressort		2							
12	321 407 295 A	bague d'appui		2							
-	1H0 407 309 A	rondelle d'etancheite	78MM	2							
13	1J0 407 357	entretoise		6							
14	893 407 237	vis tete cylindrique avec multipan creux	M8X48	12							
15	G 052 133 A2	graisse hautes temperatures	90G	X							
16	171 407 643 A	ecrou 6 pans, autoserreur	M20X1,5	2							
17	871 498 099 X	arbre de roue ext. avec articul. et pieces de montage	d	1							
(17)	871 498 099 AX	arbre de roue ext. avec articul. et pieces de montage	gauche	1							
(17)	871 498 099 BX	arbre de roue ext. avec articul. et pieces de montage	gauche	1	G 40						
(17)	871 498 099 CX	arbre de roue ext. avec articul. et pieces de montage	d	1	G 40						
18	861 498 103 A	joint homocinetique avec manchette d'articulation, pieces de montage et graisse	int. d	1							

Planche 031-00	Modèle Polo/Derby	Année 1991 - 1994	Restriction	Bon de commande pour les pièces	17:21	02.11.2009
-------------------	----------------------	----------------------	-------------	---------------------------------	-------	------------

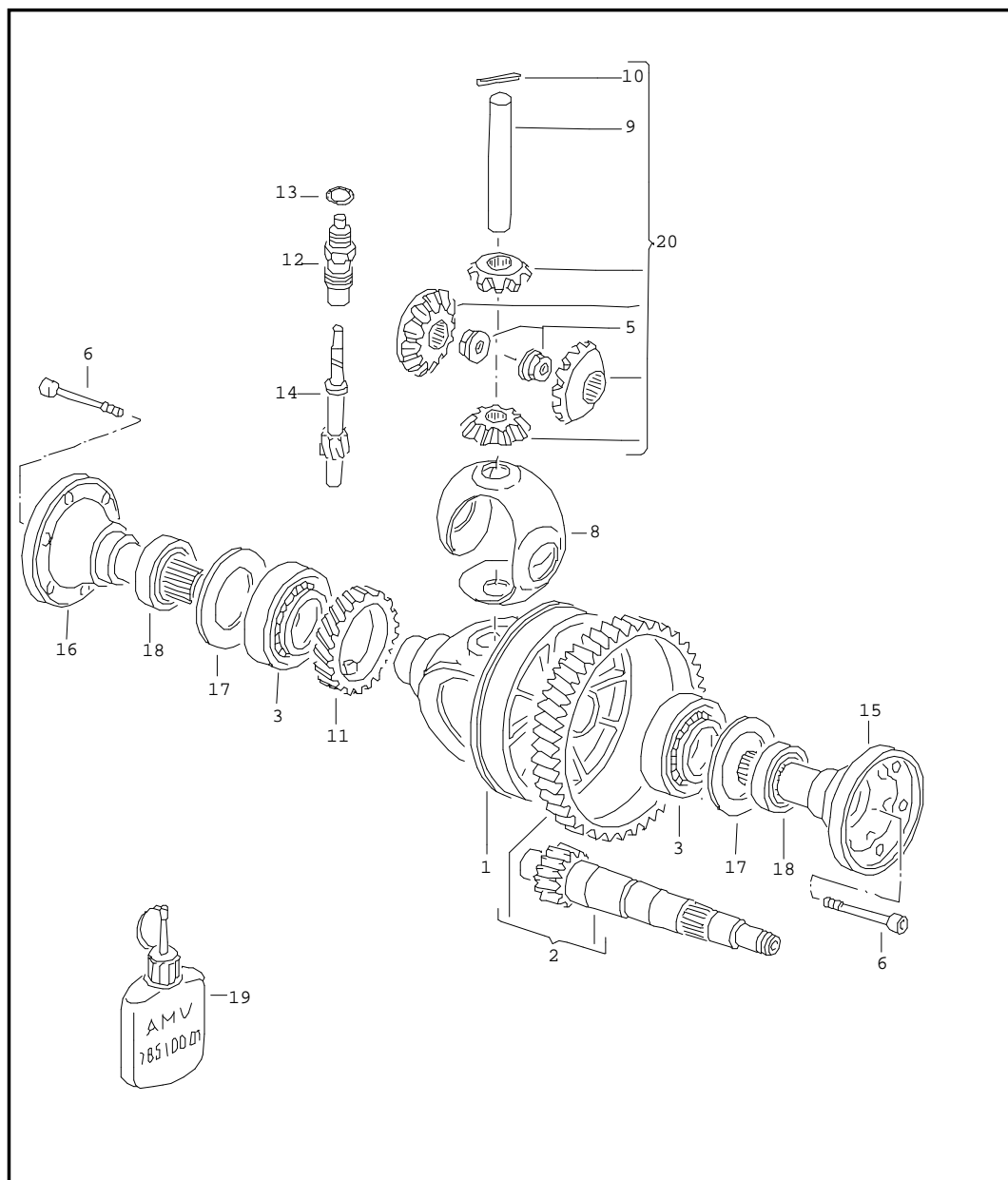


Pos.	Réf. pièce	Désignation	Remarque	Qté	Info. Modèle
		différentiel couple conique p. boîte mécanique 4 vit.			AKV,AKY CEN,CEL
1	084 409 121 C	boîtier de différentiel		1	
2	084 409 143 A	couple conique	65/16	1	AKY,CEL
(2)	084 409 143 B	couple conique	64/15	1	AKV,CEN
3	411 501 283 E	roulement à rouleaux coniques		2	
5	084 409 161 A	écrou de sûreté		2	
6	087 409 360	vis	68	2	
8	084 409 170 B	ensemble de rondelles d'appui	bille:68mm	1	
9	084 409 177 B	axe de satellites		1	
10	N 013 344 2	manchon de serrage	4X30	2	
11	084 409 187	pignon entraînement-tachymètre		1	
12	014 409 193 A	guide p. roue dentée		1	
13	001 301 131	bague-joint		1	
14	084 409 197	roue dentée-tachymètre		1	
15	084 409 355 G	arbre à bride	gauche	1	AKV,AKY, CEN,CEL,
16	084 409 356 D	arbre à bride	d	1	AKV,AKY
(16)	085 409 356 A	arbre à bride	d	1	CEN,CEL
17	084 409 383 AE	rondelle d'ajustage	52X61,3X1	X	
(17)	084 409 383 AF	rondelle d'ajustage	52X61,3X1,4	X	
(17)	084 409 383 AG	rondelle d'ajustage	52X61,3X1,45	X	
(17)	084 409 383 AH	rondelle d'ajustage	52X61,3X1,5	X	
(17)	084 409 383 AJ	rondelle d'ajustage	52X61,3X1,55	X	
(17)	084 409 383 AK	rondelle d'ajustage	52X61,3X1,6	X	
(17)	084 409 383 AL	rondelle d'ajustage	52X61,3X1,65	X	
(17)	084 409 383 AM	rondelle d'ajustage	52X61,3X1,7	X	
(17)	084 409 383 AN	rondelle d'ajustage	52X61,3X1,75	X	

Planche 031-00	Modèle Polo/Derby	Année 1991 - 1994	Restriction	<b>Bon de commande pour les pièces</b>	17:21	02.11.2009
-------------------	----------------------	----------------------	-------------	--	-------	------------

Pos.	Réf. pièce	Désignation	Remarque	Qté	Info. Modèle	Pos.	Réf. pièce	Désignation	Remarque	Qté	Info. Modèle
(17)	084 409 383 AP	rondelle d'ajustage	52X61,3X1,8	X							
(17)	084 409 383 AQ	rondelle d'ajustage	52X61,3X1,85	X							
(17)	084 409 383 AR	rondelle d'ajustage	52X61,3X1,9	X							
(17)	084 409 383 AS	rondelle d'ajustage	52X61,3X1,95	X							
(17)	084 409 383 AT	rondelle d'ajustage	52X61,3X2	X							
(17)	084 409 383 BA	rondelle d'ajustage	52X61,3X2,05	X							
(17)	084 409 383 BB	rondelle d'ajustage	52X61,3X2,1	X							
(17)	084 409 383 BC	rondelle d'ajustage	52X61,3X2,15	X							
(17)	084 409 383 BD	rondelle d'ajustage	52X61,3X2,2	X							
(17)	084 409 383 BE	rondelle d'ajustage	52X61,3X2,25	X							
(17)	084 409 383 BF	rondelle d'ajustage	52X61,3X2,3	X							
(17)	084 409 383 BG	rondelle d'ajustage	52X61,3X2,35	X							
(17)	084 409 383 BH	rondelle d'ajustage	52X61,3X2,4	X							
18	014 409 399 D	bague-joint d'arbre		2							
19	AMV 185 101 A1	produit de scellement liquide	10ML	X							
20	084 498 081	1 serie planetaires et satell.	bille:68mm	1							

Planche 031-10	Modèle Polo/Derby	Année 1991 - 1994	Restriction	Bon de commande pour les pièces	17:21	02.11.2009
-------------------	----------------------	----------------------	-------------	---------------------------------	-------	------------

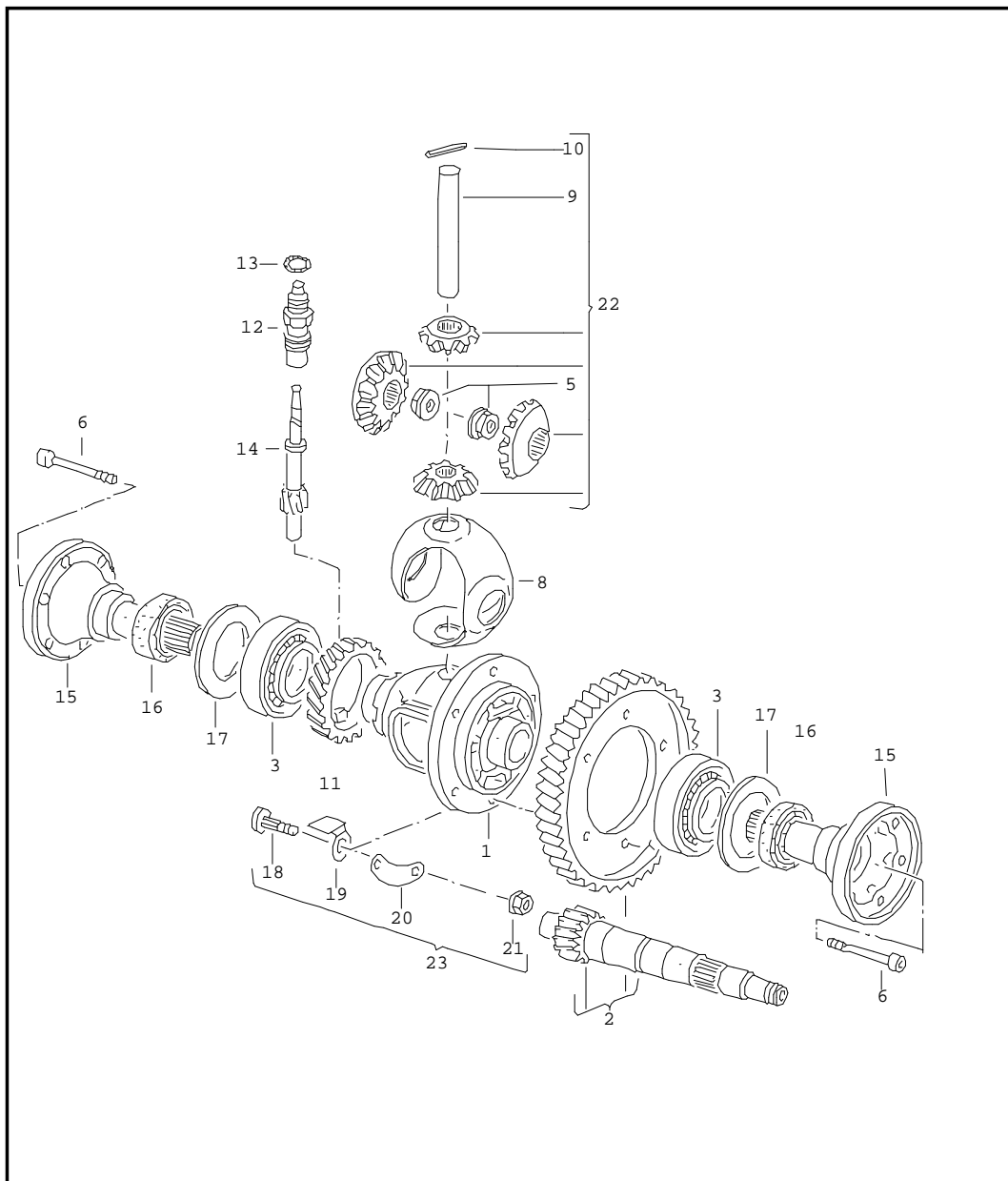


Pos.	Réf. pièce	Désignation	Remarque	Qté	Info. Modèle
1	084 409 121 C	différentiel couple conique p. boîte mécanique 5 vit.		1	8P,AHD,AHZ, AYZ,CEG, CEM,CEE,
2	085 409 143 G	couple conique utiliser en même temps:	65/16 >>G 30 042 085 311 559 K	1	8P,AHD,
(2)	085 409 143 G	couple conique G >> 30 08 3* observer: utiliser en même temps:	65/16 31-20 >>G 30 042 085 311 559 K	1	CEG
(2)	085 409 143 J	couple conique utiliser en même temps:	64/15 085 311 559 K	1	AHZ,AYZ,CEM, CEE
-	085 311 559 K	axe de fourchette	3./4.GANG	X	
3	411 501 283 E	roulement a rouleaux coniques		2	
5	084 409 161 A	écrou de sureté		2	
6	087 409 360	vis	68	2	
8	084 409 170 B	ensemble de rondelles d'appui	bille:68mm	1	
9	084 409 177 B	axe de satellites		1	
10	N 013 344 2	manchon de serrage	4X30	2	
11	084 409 187	pignon entraînement-tachymètre		1	
12	014 409 193 A	guide p. roue dentée		1	
13	001 301 131	bague-joint		1	
14	084 409 197	roue dentée-tachymètre		1	
15	084 409 355 G	arbre a bride	gauche	1	8P,AHD,AHZ, AYZ,CEG, CEM,CEE,
16	084 409 356 D	arbre a bride	d	1	8P,AHD,AHZ, AYZ,
(16)	085 409 356 A	arbre a bride	d	1	CEG,CEE,CEM

Planche 031-10	Modèle Polo/Derby	Année 1991 - 1994	Restriction	<b>Bon de commande pour les pièces</b>	17:21	02.11.2009
-------------------	----------------------	----------------------	-------------	--	-------	------------

Pos.	Réf. pièce	Désignation	Remarque	Qté	Info. Modèle	Pos.	Réf. pièce	Désignation	Remarque	Qté	Info. Modèle
17	084 409 383 AE	rondelle d'ajustage	52X61,3X1	X							
(17)	084 409 383 AF	rondelle d'ajustage	52X61,3X1,4	X							
(17)	084 409 383 AG	rondelle d'ajustage	52X61,3X1,45	X							
(17)	084 409 383 AH	rondelle d'ajustage	52X61,3X1,5	X							
(17)	084 409 383 AJ	rondelle d'ajustage	52X61,3X1,55	X							
(17)	084 409 383 AK	rondelle d'ajustage	52X61,3X1,6	X							
(17)	084 409 383 AL	rondelle d'ajustage	52X61,3X1,65	X							
(17)	084 409 383 AM	rondelle d'ajustage	52X61,3X1,7	X							
(17)	084 409 383 AN	rondelle d'ajustage	52X61,3X1,75	X							
(17)	084 409 383 AP	rondelle d'ajustage	52X61,3X1,8	X							
(17)	084 409 383 AQ	rondelle d'ajustage	52X61,3X1,85	X							
(17)	084 409 383 AR	rondelle d'ajustage	52X61,3X1,9	X							
(17)	084 409 383 AS	rondelle d'ajustage	52X61,3X1,95	X							
(17)	084 409 383 AT	rondelle d'ajustage	52X61,3X2	X							
(17)	084 409 383 BA	rondelle d'ajustage	52X61,3X2,05	X							
(17)	084 409 383 BB	rondelle d'ajustage	52X61,3X2,1	X							
(17)	084 409 383 BC	rondelle d'ajustage	52X61,3X2,15	X							
(17)	084 409 383 BD	rondelle d'ajustage	52X61,3X2,2	X							
(17)	084 409 383 BE	rondelle d'ajustage	52X61,3X2,25	X							
(17)	084 409 383 BF	rondelle d'ajustage	52X61,3X2,3	X							
(17)	084 409 383 BG	rondelle d'ajustage	52X61,3X2,35	X							
(17)	084 409 383 BH	rondelle d'ajustage	52X61,3X2,4	X							
18	014 409 399 D	bague-joint d'arbre		2							
19	AMV 185 101 A1	produit de scellement liquide	10ML	X							
20	084 498 081	1 serie planetaires et satell.	bille:68mm	1							

Planche 031-20	Modèle Polo/Derby	Année 1991 - 1994	Restriction	Bon de commande pour les pièces	17:21	02.11.2009
-------------------	----------------------	----------------------	-------------	---------------------------------	-------	------------



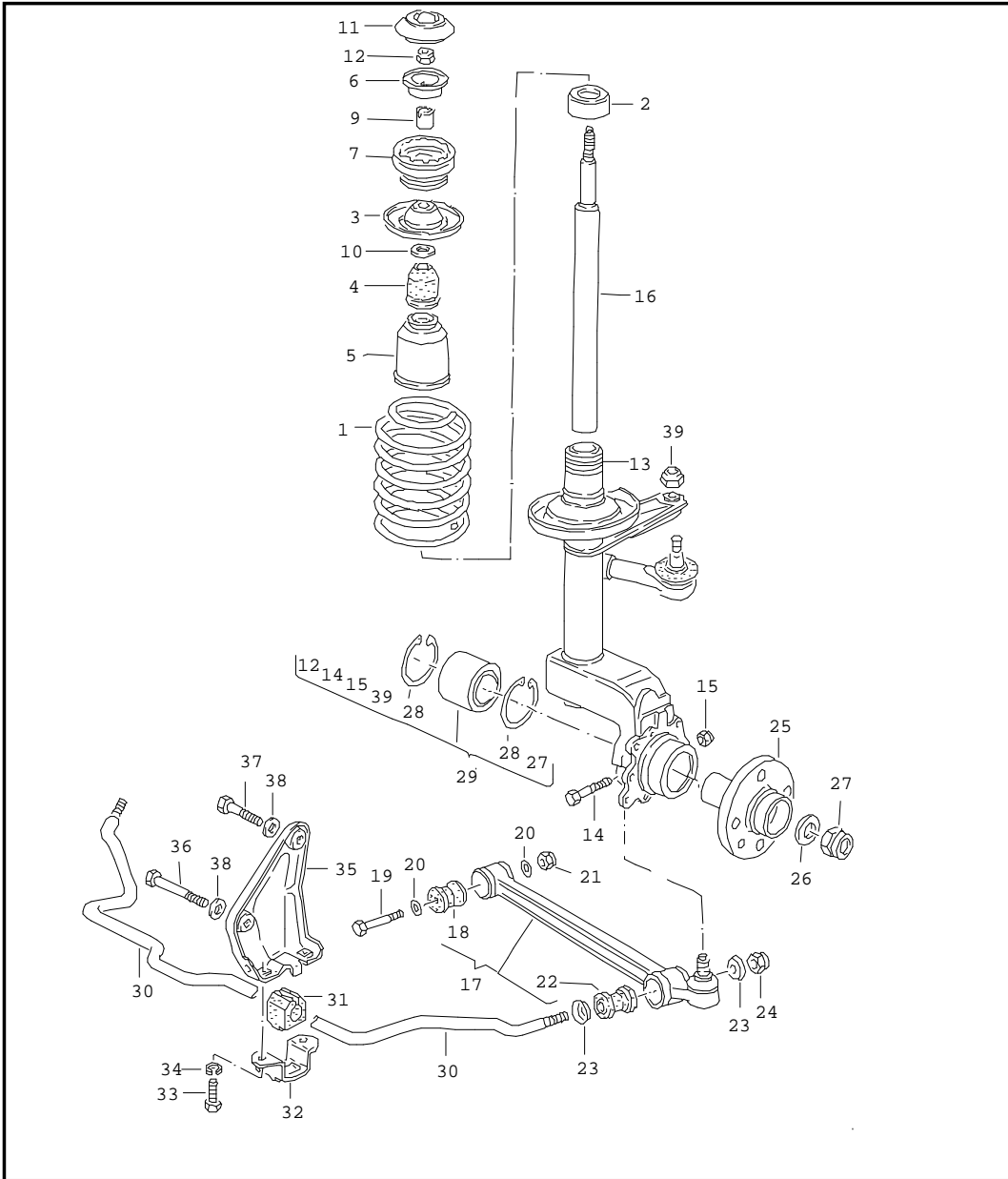
Pos.	Réf. pièce	Désignation	Remarque	Qté	Info. Modèle
1	085 409 121 C	différentiel couple conique p. boîte mécanique 5 vit.		1	ATV,CEK,CEH, CMC,CEG
(2)	085 409 143 F	boîtier de différentiel		1	ATV,CEK
		couple conique G 01 07 4>>	60/18	1	
		utiliser en même temps:	>>G 30 042 085 311 559 K		
-	085 311 559 K	axe de fourchette	3./4.GANG	X	
(2)	085 409 143 E	couple conique	65/16	1	CEH
(2)	085 409 143 E	couple conique G 01 10 3>>*	65/16	1	CEG
		observer:	31-10		
(2)	085 409 143 D	couple conique	64:15	1	CMC
3	411 501 283 E	roulement à rouleaux coniques		2	
5	084 409 161 A	écrou de sûreté		2	
6	087 409 360	vis	68	2	
8	084 409 170 B	ensemble de rondelles d'appui	bille:68mm	1	
9	084 409 177 B	axe de satellites		1	
10	N 013 344 2	manchon de serrage	4X30	2	
11	084 409 187	pignon entraînement-tachymètre		1	
12	014 409 193 A	guide p. roue dentée		1	
13	001 301 131	bague-joint		1	
14	084 409 197	roue dentée-tachymètre		1	
15	084 409 355 G	arbre à bride	gauche	1	ATV,CEK,CEH, CMC,CEG,
15	084 409 356 D	arbre à bride	d	1	ATV
(15)	085 409 356 A	arbre à bride	d	1	CEK,CEH,CMC, CEG,
16	014 409 399 D	bague-joint d'arbre	52X9	2	
17	084 409 383 AE	rondelle d'ajustage	52X61,3X1	X	

Planche 031-20	Modèle Polo/Derby	Année 1991 - 1994	Restriction	<b>Bon de commande pour les pièces</b>	17:21	02.11.2009
-------------------	----------------------	----------------------	-------------	--	-------	------------

Pos.	Réf. pièce	Désignation	Remarque	Qté	Info. Modèle	Pos.	Réf. pièce	Désignation	Remarque	Qté	Info. Modèle
(17)	084 409 383 AF	rondelle d'ajustage	52X61,3X1,4	X							
(17)	084 409 383 AG	rondelle d'ajustage	52X61,3X1,45	X							
(17)	084 409 383 AH	rondelle d'ajustage	52X61,3X1,5	X							
(17)	084 409 383 AJ	rondelle d'ajustage	52X61,3X1,55	X							
(17)	084 409 383 AK	rondelle d'ajustage	52X61,3X1,6	X							
(17)	084 409 383 AL	rondelle d'ajustage	52X61,3X1,65	X							
(17)	084 409 383 AM	rondelle d'ajustage	52X61,3X1,7	X							
(17)	084 409 383 AN	rondelle d'ajustage	52X61,3X1,75	X							
(17)	084 409 383 AP	rondelle d'ajustage	52X61,3X1,8	X							
(17)	084 409 383 AQ	rondelle d'ajustage	52X61,3X1,85	X							
(17)	084 409 383 AR	rondelle d'ajustage	52X61,3X1,9	X							
(17)	084 409 383 AS	rondelle d'ajustage	52X61,3X1,95	X							
(17)	084 409 383 AT	rondelle d'ajustage	52X61,3X2	X							
(17)	084 409 383 BA	rondelle d'ajustage	52X61,3X2,05	X							
(17)	084 409 383 BB	rondelle d'ajustage	52X61,3X2,1	X							
(17)	084 409 383 BC	rondelle d'ajustage	52X61,3X2,15	X							
(17)	084 409 383 BD	rondelle d'ajustage	52X61,3X2,2	X							
(17)	084 409 383 BE	rondelle d'ajustage	52X61,3X2,25	X							
(17)	084 409 383 BF	rondelle d'ajustage	52X61,3X2,3	X							
(17)	084 409 383 BG	rondelle d'ajustage	52X61,3X2,35	X							
(17)	084 409 383 BH	rondelle d'ajustage	52X61,3X2,4	X							
18	020 409 136	vis a comprimer	M9X1X30	6							
19	085 409 168	arretoir axe de satellites		2							
20	085 409 167	tole entretoise		3							
21	N 900 078 01	ecrou 6 pans	M9X1	6							
22	084 498 081	1 serie planetaires et satell.	bille:68mm	1							



Planche 032-00	Modèle Polo/Derby	Année 1991 - 1994	Restriction	Bon de commande pour les pièces	17:21	02.11.2009
-------------------	----------------------	----------------------	-------------	---------------------------------	-------	------------



Pos.	Réf. pièce	Désignation	Remarque	Qté	Info. Modèle
		suspension	av		
		carter de roulement de roue			
		bras transversal			
		barre stabilisatrice			
		moyeu de roue			
1	171 411 105 G	ressort helicoidal		2	HZ,2G,NZ,
	10/90- 7/94 952	2 traits de couleur	bleu		AAU,AAV,ACM
1	171 411 105 G	ressort helicoidal		2	HZ,2G,NZ,
	10/90- 7/94 952	p. vehicules avec amortisseurs plus forts	bleu		AAU,AAV,ACM
(1)	867 411 105 E	ressort helicoidal		2	HZ,2G,NZ,
		1 trait de couleur	rose		AAU,AAV,ACM;
		2 traits de couleur	blanc		mot. diesel:
					1W
(1)	867 411 105 F	ressort helicoidal		2	mot. diesel:
		1 trait de couleur	rose		1W
		3 traits de couleur	blanc		
(1)	871 411 105	ressort helicoidal		2	3F
	10/90- 7/94 951	1 trait de couleur	jaune		
		1 trait de couleur	marron		
(1)	871 411 105 B	ressort helicoidal		2	G40:PY
	10/90- 7/94 951	1 trait de couleur	jaune		
		2 traits de couleur	orange		
2	823 412 047	capuchon		2	
3	861 412 113 B	coupelle de ressort	sup.	2	
4	861 412 131	butee caoutchouc		2	HZ,2G,NZ,AAU
					1W,3F,AAV,
					ACM
(4)	893 412 131 B	butee caoutchouc		2	G40:PY
5	861 412 135	gaine de protection		2	HZ,2G,NZ,AAU
					1W,3F,AAV,
					ACM
(5)	871 412 135	gaine de protection		2	G40:PY
6	861 412 319	butee		2	

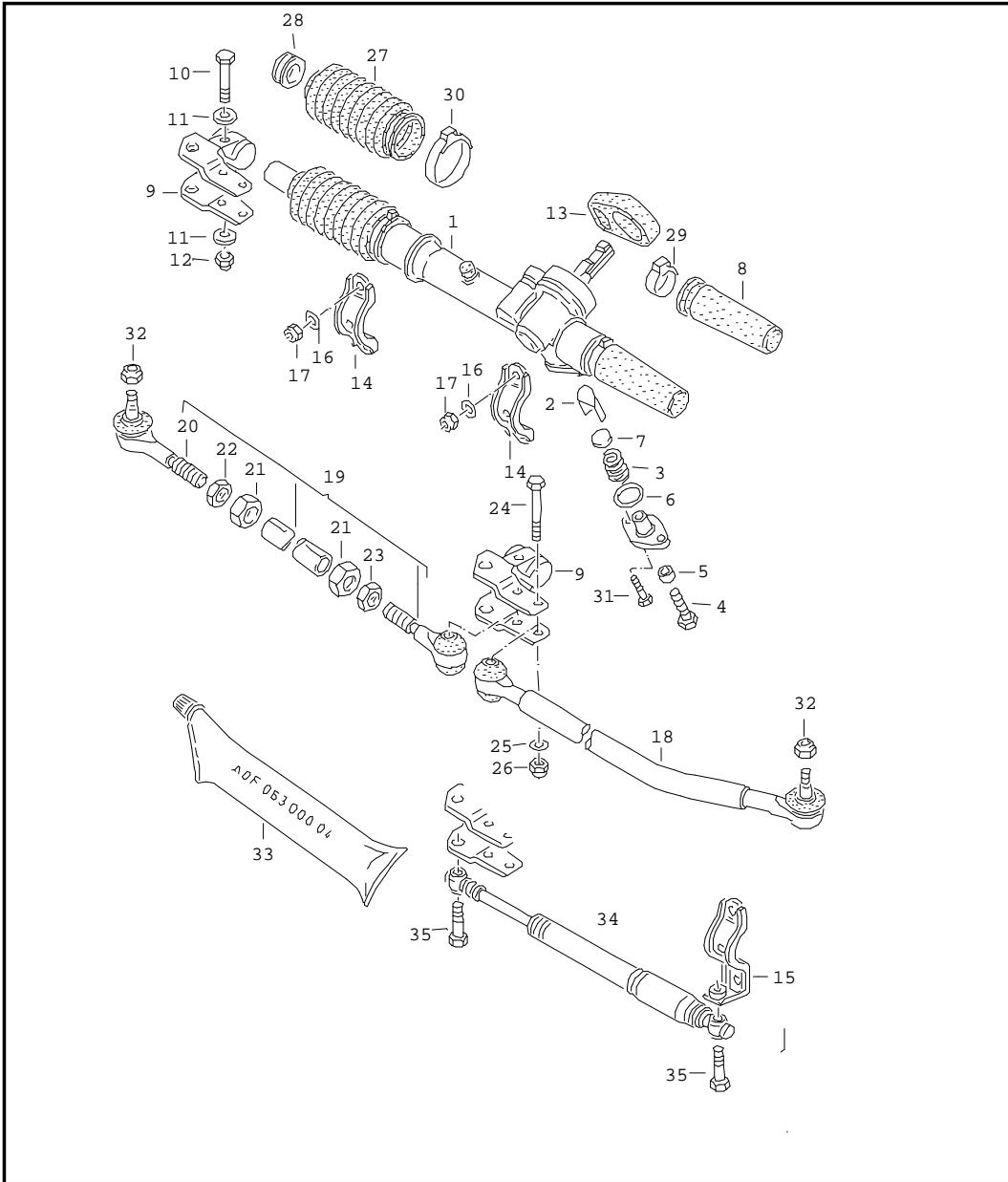
Planche 032-00	Modèle Polo/Derby	Année 1991 - 1994	Restriction	<b>Bon de commande pour les pièces</b>	17:21	02.11.2009
-------------------	----------------------	----------------------	-------------	--	-------	------------

Pos.	Réf. pièce	Désignation	Remarque	Qté	Info. Modèle	Pos.	Réf. pièce	Désignation	Remarque	Qté	Info. Modèle
7	871 412 323 A	cuvette avecroulement axial		2		(18)	861 407 181	palier metal-caoutch.,reglable		X	HZ,2G,NZ,AAU 1W,3F,AAV, ACM
8	--- --- ---	plus livrable									
9	861 412 365 A	manchon filete	M12X1,5	2		19	N 010 470 7	vis 6 pans	M10X70	2	
10	861 412 369	rondelle		2		20	N 011 527 11	rondelle	A10,5X21X2	4	
11	861 412 375	capuchon		2		21	N 102 090 05	ecrou 6 pans, autoserreur	M10	2	
12	N 022 141 4	ecrou 6 pans, autoserreur	VM12X1,5	2		22	861 407 183	patin metal caoutchouc		2	HZ,2G,NZ,AAU 1W,3F,AAV, ACM
13	867 412 025 A	carter de roulement de roue	gauche	1	HZ,2G,NZ,AAU 1W,3F,AAV, ACM	(22)	861 407 183 A	patin metal caoutchouc marque jaune		2	G40:PY
(13)	867 412 026 A	carter de roulement de roue	d	1	HZ,2G,NZ,AAU 1W,3F,AAV, ACM	23	861 411 331	rondelle		4	
-	871 412 023 E	jambe de force complete	gauche	1	G40:PY	24	N 022 141 4	ecrou 6 pans, autoserreur	VM12X1,5	2	
-	871 412 024 E	jambe de force complete	d	1	G40:PY	25	861 407 615 A	moyeu de roue		2	
14	N 010 445 7	vis 6 pans	M10X45X20	2		26	171 407 277	rondelle		2	
15	N 102 861 02	ecrou 6 pans a embase, autoserreur	M10	2		27	171 407 643 A	ecrou 6 pans, autoserreur	M20X1,5	2	
16	867 413 503 C	amortisseur		2	HZ,2G,NZ, AAU,AAV,ACM	28	N 012 319 1	circlips	62X2	4	
(16)	867 413 503 B	amortisseur plus fort		2	HZ,2G,NZ, AAU,AAV,ACM	29	871 498 625 A	roulement de roue avec pieces de montage		2	
(16)	867 413 503 B	amortisseur plus fort		2	3F; mot. diesel: 1W	30	867 411 309 A	barre stabilisatrice	av	1	
17	861 407 151 B	bras transversal		2	HZ,2G,NZ,AAU 1W,3F,AAV, ACM	31	867 411 313	silentbloc	int. 16,5MM	2	
(17)	871 407 151 A	bras transversal		2	G40:PY	32	861 411 337 B	collier		2	
18		remplacement:	871 407 151 A		G40:PY	33	N 101 014 01	vis 6 pans	M8X35	X	
18	823 407 181	patin metal caoutchouc		2	HZ,2G,NZ,AAU 1W,3F,AAV, ACM	(33)	N 010 242 22	vis 6 pans	M8X25	1	G40:PY
						34	N 012 038 7	rondelle grower	8	4	
						35	861 411 367 G	palier de fixation		1	HZ,2G,NZ,AAU 1W,3F,AAV, ACM
						(35)	871 411 367	palier de fixation		1	G40:PY
						36	N 010 185 6	vis six pans, autoserreuse	M12X1,5X80	1	

Planche 032-00	Modèle Polo/Derby	Année 1991 - 1994	Restriction	<b>Bon de commande pour les pièces</b>	17:21	02.11.2009
-------------------	----------------------	----------------------	-------------	--	-------	------------

Pos.	Réf. pièce	Désignation	Remarque	Qté	Info. Modèle	Pos.	Réf. pièce	Désignation	Remarque	Qté	Info. Modèle
37	N 010 142 7	vis six pans, autoserreuse	M12X1,5X50	1							
38	N 011 531 7	rondelle	A13X24X2,5	2							
39	N 011 189 6	ecrou 6 pans, autoserreur	M10X1	2							

Planche 033-00	Modèle Polo/Derby	Année 1991 - 1994	Restriction	Bon de commande pour les pièces	17:21	02.11.2009
-------------------	----------------------	----------------------	-------------	---------------------------------	-------	------------

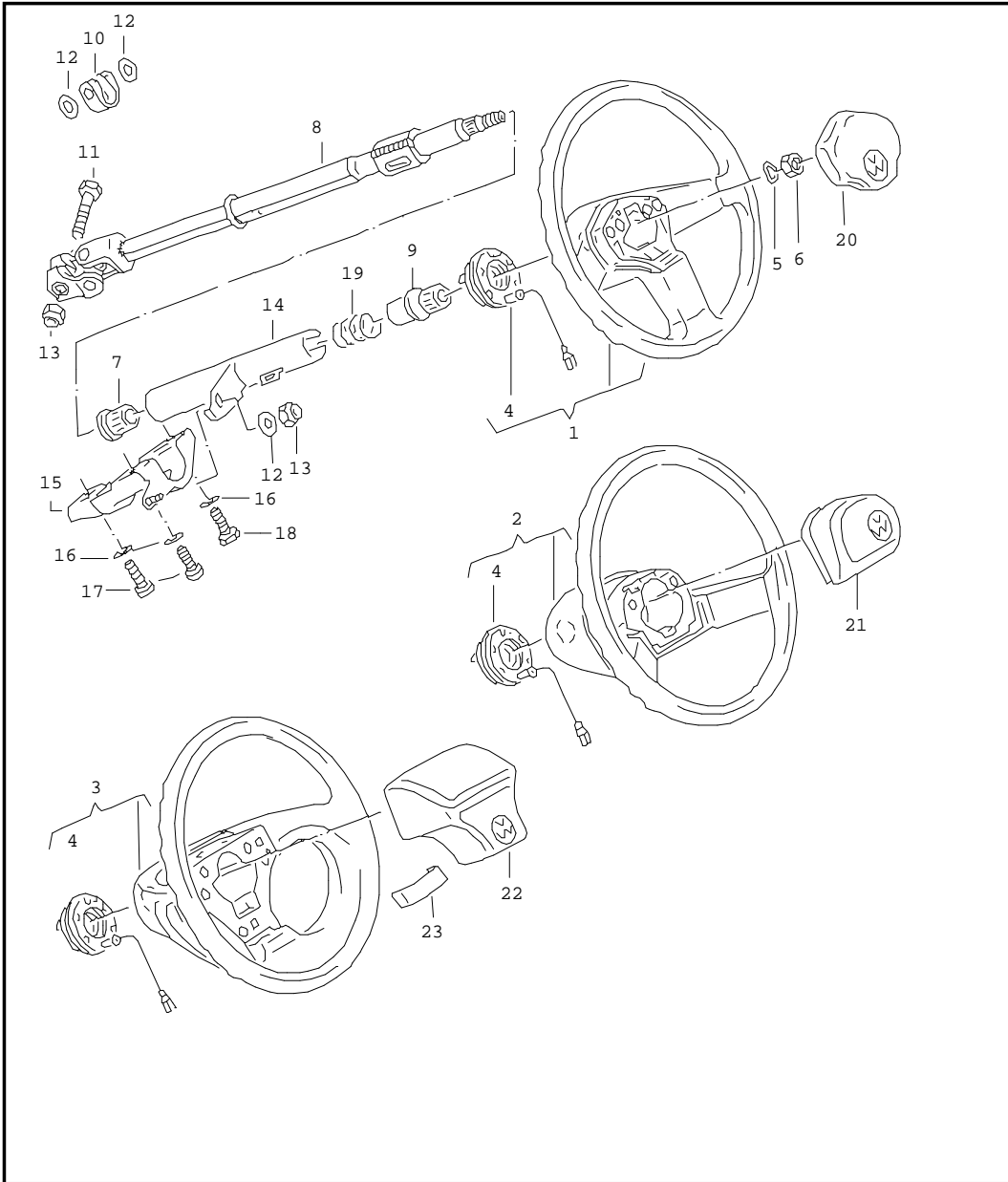


Pos.	Réf. pièce	Désignation	Remarque	Qté	Info. Modèle
		mecanisme de direction barre de direction			
1	867 419 065	mecanisme de direction	dg	1	
(1)	868 419 065	mecanisme de direction	dd	1	
2	861 419 157	piece de pression		2	
3	861 419 165 C	ressort de pression		1	
4	443 419 191 C	vis de reglage		1	
5	003 927 115	bague-joint	8X2,5	1	
6	861 419 199 B	bague-joint		1	
7	861 419 217 A	rondelle		1	
8	861 419 287 A	capuchon		1	
9	871 419 313	entraîneur	dg	1	
(9)	868 419 313	entraîneur	dd	1	
10	N 010 455 3	vis 6 pans	M10X55	1	
11	N 015 402 6	rondelle	10,5X25X4	2	
12	N 102 090 05	ecrou 6 pans, autoserreur	M10	1	
13	861 419 524 A	joint		1	
14	867 419 743	collier		2	
15	867 419 735	collier		1	
16	N 011 525 20	rondelle	A8,4X16X1,6	4	
17	N 022 146 4	ecrou 6 pans, autoserreur	VM8	4	
18	871 419 801 A	barre de direction	g dg	1	
(18)	871 419 801 B	barre de direction	g dg	1	G40
(18)	872 419 802 A	barre de direction	d dd	1	
(18)	872 419 802 B	barre de direction	d dd	1	G40
19	871 419 802	barre de direction (reglable)	d dg g dd	1 1	
(19)	871 419 802 A	barre de direction (reglable)	d dg g dd	1 1	G40 G40
20	811 419 812	articulation barre direction	d	1	

Planche 033-00	Modèle Polo/Derby	Année 1991 - 1994	Restriction	<b>Bon de commande pour les pièces</b>	17:21	02.11.2009
-------------------	----------------------	----------------------	-------------	--	-------	------------

Pos.	Réf. pièce	Désignation	Remarque	Qté	Info. Modèle	Pos.	Réf. pièce	Désignation	Remarque	Qté	Info. Modèle
21	141 415 855 A	bague-cone		2							
22	N 102 187 04	ecrou 6 pans	M14X1,5	1							
23	N 011 113 6	ecrou 6 pans	BM14X1,5LH	1							
24	N 010 360 9	vis 6 pans	M8X60	2							
25	N 011 525 20	rondelle	A8,4X16X1,6	2							
26	N 022 146 4	ecrou 6 pans, autoserreur	VM8	2							
27	861 419 831 B	gaine de protection		1							
28	861 419 837	bague de retenue		1							
29	861 419 843 A	collier a flexibles		1							
30	861 419 845 B	collier a flexibles	47,5X7	1							
31	N 010 290 1	vis 6 pans	M7X25	2							
32	N 011 189 6	ecrou 6 pans, autoserreur	M10X1	2							
33	AOF 063 000 04	graisse p. mecanisme direction	250G	X							
		amortisseur de direction									
34	871 425 021 A	amortisseur de direction		1							
35	N 010 020 1	vis 6 pans	M10X38	2							

Planche 034-00	Modèle Polo/Derby	Année 1991 - 1994	Restriction	Bon de commande pour les pièces	17:22	02.11.2009
-------------------	----------------------	----------------------	-------------	---------------------------------	-------	------------

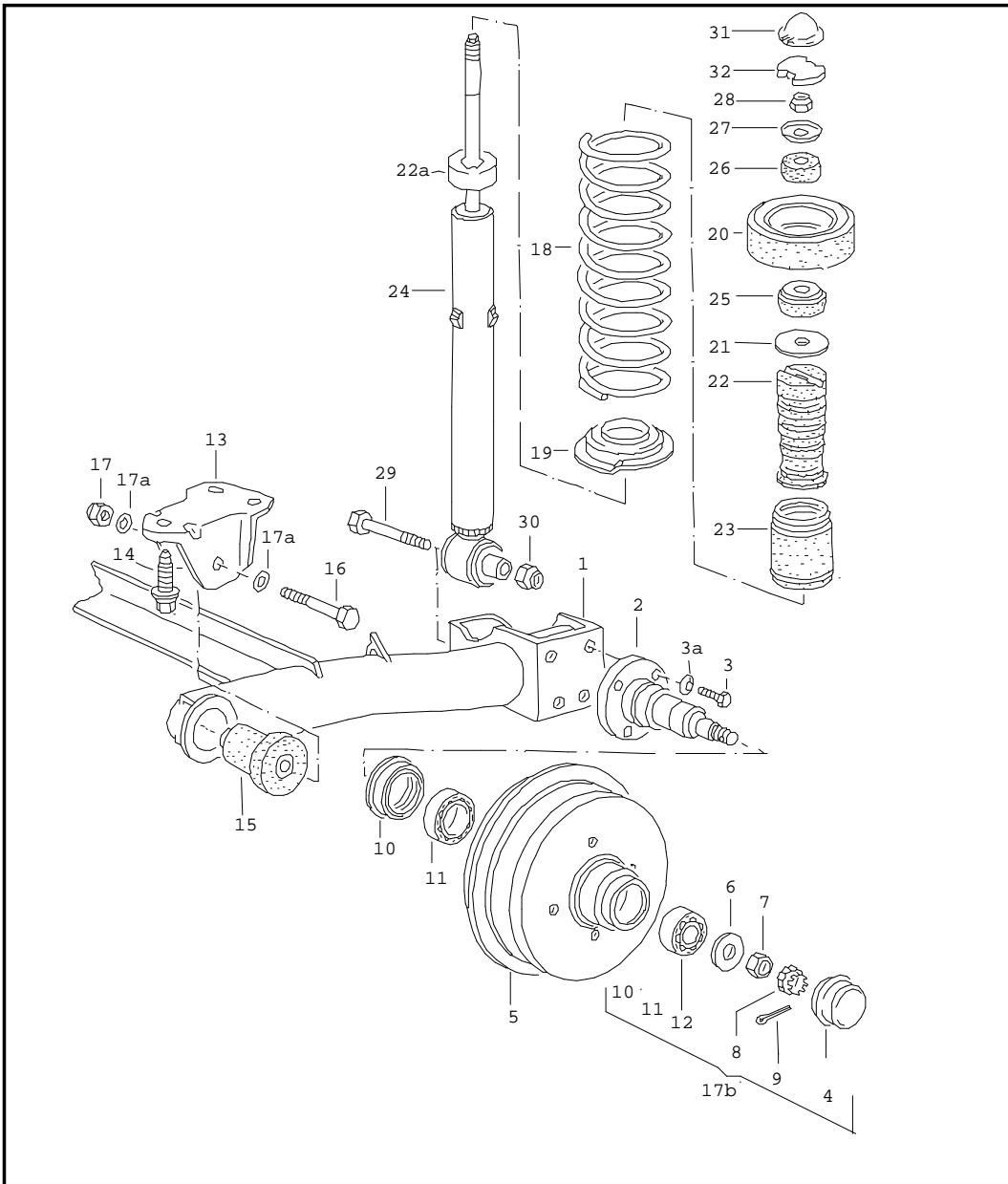


Pos.	Réf. pièce	Désignation	Remarque	Qté	Info. Modèle
1	867 419 091 F 10/90- 7/94 01C	volant de direction tube de direction noir satin		1	FOX,CL
2	867 419 091 H 10/90- 7/91 01C	volant de direction noir satin		1	CL
3	867 419 091 J 10/90- 7/94 01C	volant de direction sport noir satin		1	GT,G40;
-	867 419 689 B 10/90- 7/94 CNG	ecran violet	'GENESIS'	1	
(3)	191 419 091 AM 7/91- 7/94 BXH	volant direction sport (cuir) schwarz		1	G40; GENESIS
-	867 419 689 B 10/90- 7/94 CNG	ecran violet	'GENESIS'	1	
4	1H0 419 660	bague de rappel avec bague collectrice		1	
5	---	supprime / remplacement:	N 905 500 02		
(6)	N 905 500 02	ecrou 6 pans a embase, autoserreur	BM16X1,5	1	
7	191 419 341	bague d'appui		1	
8	867 419 503 D	tube de direction		1	
9	191 419 514	manchon d'adaptateur		1	
10	861 419 535	collier F >> 80-M-160 000*		1	
(11)	N 010 353 3	vis 6 pans F >> 80-M-160 000*	M8X42	1	
11	N 010 335 12	vis 6 pans F 80-M-160 001>>*	M8X35X15	1	
12	N 011 525 20	rondelle	A8,4X16X1,6	3	
13	N 022 146 4	ecrou 6 pans, autoserreur	VM8	2	
14	867 419 563 A	tube-enveloppe		1	

Planche 034-00	Modèle Polo/Derby	Année 1991 - 1994	Restriction	<b>Bon de commande pour les pièces</b>	17:22	02.11.2009
-------------------	----------------------	----------------------	-------------	--	-------	------------

Pos.	Réf. pièce	Désignation	Remarque	Qté	Info. Modèle	Pos.	Réf. pièce	Désignation	Remarque	Qté	Info. Modèle
15	867 419 568 A	collier		1							
16	N 011 558 11	rondelle	8,4X15X1,6	3							
17	N 014 709 1	vis tete cylindrique a 6 pans creux	M8X22	2							
18	411 417 549	vis de rupture		1							
19	1H0 419 667	ressort de pression		1							
20	867 419 669 C 10/90- 7/94 01C	capuchon p. volant direction noir satin		1	FOX.CL						
21	867 419 669 D 10/90- 7/91 01C	capuchon p. volant direction noir satin		1	CL						
22	867 419 669 E 10/90- 7/94 01C	capuchon p. volant direction noir satin		1	GT,G40; GENESIS						
23	867 419 689 B 5/92- 7/92 CNG	ecran violet	'GENESIS'	1							

Planche 035-00	Modèle Polo/Derby	Année 1991 - 1994	Restriction	Bon de commande pour les pièces	17:22	02.11.2009
-------------------	----------------------	----------------------	-------------	---------------------------------	-------	------------



Pos.	Réf. pièce	Désignation	Remarque	Qté	Info. Modèle
1	867 500 051	corps de train ar avec pieces de fixation suspension	ar	1	1W,HZ,2G,NZ,AAU,AAV,ACM,
(1)	871 500 051 A	corps de train ar avec barre stabilisatrice		1	3F,PY
-	357 511 423	silentbloc p. vehicules avec barre stabilisatrice ar		1	
2	357 501 117	tourillon de fusee		2	
3	N 908 773 01	vis 6 pans	M10X32	8	
3A	321 501 119 A	rondelle-ressort		8	
4	823 501 249	capuchon		2	
5	191 501 615 B	tambour de frein	180X30 -4/100	2	
6	311 405 661	rondelle		2	
7	N 011 167 1	ecrou 6 pans	BM16X1	2	
8	803 501 221	surete crenelee		2	
9	N 012 536 1	goupille fendue	4X30	2	
10	357 501 641 B	bague-joint d'arbre		2	
11	311 405 625 F	roulement a rouleaux coniques	29X50,29X14,73 int.	2	
12	311 405 645	roulement a rouleaux coniques	39MM	2	
13	867 505 207	palier de fixation		2	
14	861 505 229 A	vis 6 pans		6	
15	861 511 271	patin metal caoutchouc		2	
16	N 901 300 01	vis 6 pans	AM10X80	2	
17	N 102 090 05	ecrou 6 pans, autoserreur	M10	2	
17A	N 011 527 11	rondelle	A10,5X21X2	4	
17B	191 598 625	roulement de roue avec pieces de montage	ar	2	
18	867 511 115	ressort helicoidal		2	



Planche 035-00	Modèle Polo/Derby	Année 1991 - 1994	Restriction	<b>Bon de commande pour les pièces</b>	17:22	02.11.2009
-------------------	----------------------	----------------------	-------------	--	-------	------------

Pos.	Réf. pièce	Désignation	Remarque	Qté	Info. Modèle	Pos.	Réf. pièce	Désignation	Remarque	Qté	Info. Modèle
(18)	10/90- 7/94 951	1 trait de couleur	blanc								
	871 511 115 A	ressort helicoidal		2	G40						
	10/90- 7/94 951	1 trait de couleur	marron								
		1 trait de couleur	blanc								
19	893 512 103 B	coupelle de ressort	inf.	2							
20	861 512 113	coupelle de ressort	sup.	2							
21	893 512 115	rondelle		2							
22	861 512 131 A	butee caoutchouc	120MM	2	G40						
(22)	867 512 131	butee caoutchouc	112MM	2							
22A	191 513 269	capuchon de protection		2							
23	861 512 137	tube de protection	66MM	2	G40						
(23)	191 513 425	tube de protection	90MM	2							
24	867 513 031 G	amortisseur		2							
(24)	867 513 031 A	amortisseur plus fort		2							
(24)	867 513 031 F	amortisseur		2	G40						
25	803 412 141 A	butee caoutchouc		2							
26	861 513 275	butee caoutchouc		2							
27	861 513 279	plateau		2							
28	N 011 189 6	ecrou 6 pans, autoserreur	M10X1	2							
29	861 513 471	vis 6 pans	M10X82	2							
30	N 022 167 1	ecrou 6 pans, autoserreur	M10	2							
31	867 512 135	capuchon		2							
32	867 512 139	insonorisant		2							